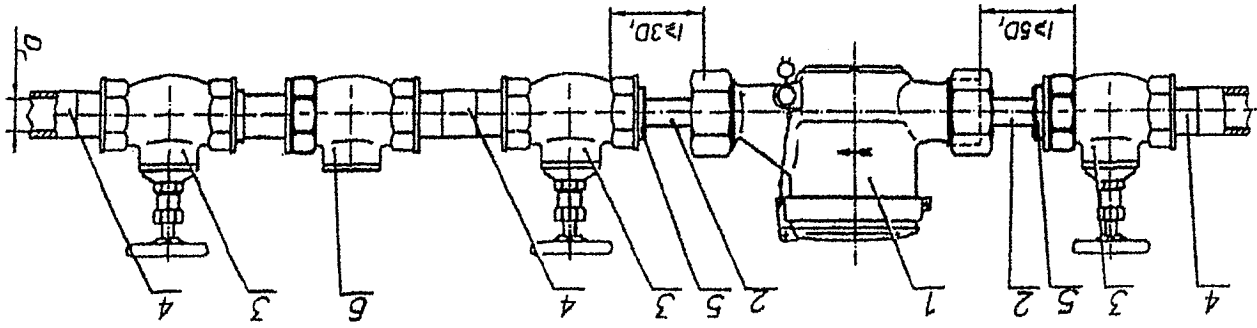
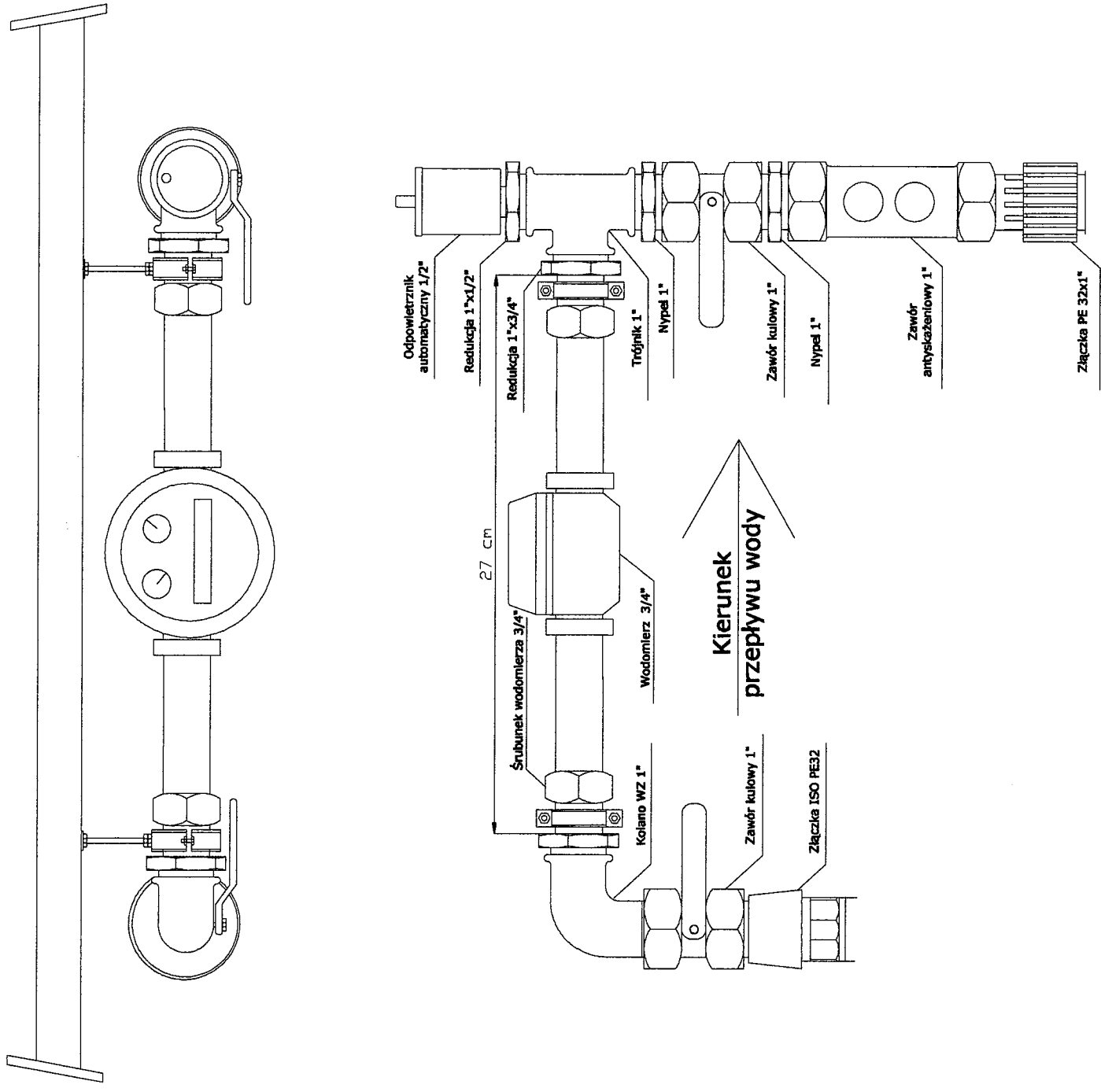


Schemat wbudowania wodomierza



1. Wodometer JS
2. Łącznik standardowy redukcyjny
3. Zawór przelotowy grzybkowy
4. Rura o średnicy D_r
5. Redukcja
6. Zawór antyskażeniowy EA

Objekt: Sieć wodociągowa rozdzielcza wraz z przyłączami dla m. Niedarczów Dolny Wieś, Niedarczów Dolny Kolonia Adres: Kopicz, 26-713 Kazanów	
SKALA: b/s Data: 12.2012 r. RYS. nr	Projektant: Sprawdził:



Pozycja 1 Podziałka	Nazwa części (zespołu): Zestaw wodomierzowy do studni KAJMA II (AQ) na jeden wodometer Należy do: Zestaw wodomierzowy	Nr rysunku: 1850.20.00	Materiał: —	Szt.: 1
		Nr rysunku: 1850.20.00	Masa: —	Uwagi: —
		Zastępuje rysunek nr: —	Rev 1	Format A4
		Zastąpiony przez rys. nr: —		20