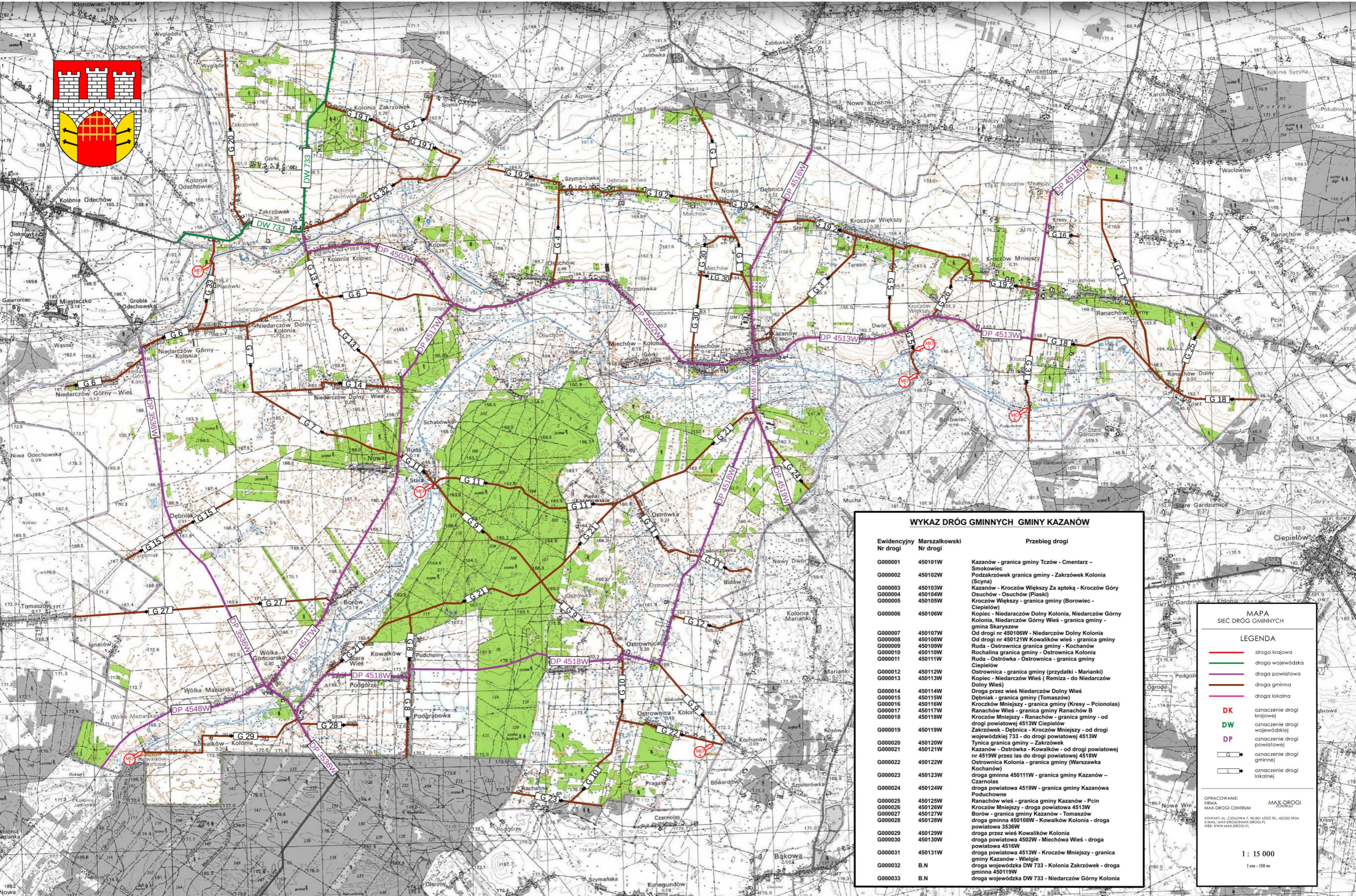
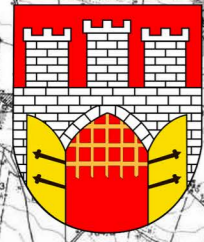


MAPA EWIDENCJI DRÓG GMINNYCH DLA GMINY KAZANÓW



WYKAZ DRÓG GMINNYCH GMINY KAZANÓW

Ewidencyjny Nr drogi	Marszałkowski Nr drogi	Przebieg drogi
G000001	450101W	Kazanów - granica gminy Tczów - Cmentarz - Smokowiec
G000002	450102W	Podzakrzówek granica gminy - Zakrzówek Kolonia (Sycyna)
G000003	450103W	Kazanów - Kroczeń Większy Za apteką - Kroczeń Góry
G000004	450104W	Osuchów - Osuchów (Piaski)
G000005	450105W	Kroczeń Większy - granica gminy (Borowiec - Ciepeliów)
G000006	450106W	Kopiec - Niedarczów Dolny Kolonia, Niedarczów Górny Kolonia, Niedarczów Górny Wies - granica gminy - gmina Skaryszew
G000007	450107W	Od drogi nr 450106W - Niedarczów Dolny Kolonia
G000008	450108W	Od drogi nr 450121W Kowalików wies - granica gminy
G000009	450109W	Ruda - Ostrownica granica gminy - Kochanów
G000010	450110W	Rochalina granica gminy - Ostrownica Kolonia
G000011	450111W	Ruda - Ostrowica - Ostrowica - granica gminy Ciepeliów
G000012	450112W	Ostrownica - granica gminy (przydatki - Marianki)
G000013	450113W	Kopiec - Niedarczów Wies (Remiza - do Niedarczów Dolny Wies)
G000014	450114W	Droga przez wies Niedarczów Dolny Wies
G000015	450115W	Dębniak - granica gminy (Tomaszów)
G000016	450116W	Kroczeń Mniejszy - granica gminy (Kresy - Pcinolas)
G000017	450117W	Ranachów Wies - granica gminy Ranachów B
G000018	450118W	Kroczeń Mniejszy - Ranachów - granica gminy - od drogi powiatowej 4513W Ciepeliów
G000019	450119W	Zakrzówek - Dębniak - Kroczeń Mniejszy - od drogi wojewódzkiej 733 - do drogi powiatowej 4513W
G000020	450120W	Tynica granica gminy - Zakrzówek
G000021	450121W	Kazanów - Ostrowka - Kowalików - od drogi powiatowej nr 4519W przez las - do drogi powiatowej 4513W
G000022	450122W	Ostrownica Kolonia - granica gminy (Warszawka Kochanów)
G000023	450123W	droga gminna 450111W - granica gminy Kazanów - Czarnolas
G000024	450124W	droga powiatowa 4519W - granica gminy Kazanowa Poduchowne
G000025	450125W	Ranachów wies - granica gminy Kazanów - Pcin
G000026	450126W	Kroczeń Mniejszy - droga powiatowa 4513W
G000027	450127W	Borów - granica gminy Kazanów - Tomaszów
G000028	450128W	droga gminna 450108W - Kowalików Kolonia - droga powiatowa 3536W
G000029	450129W	droga przez wies Kowalików Kolonia
G000030	450130W	droga powiatowa 4502W - Miechowa Wies - droga powiatowa 4516W
G000031	450131W	droga powiatowa 4513W - Kroczeń Mniejszy - granica gminy Kazanów - Wiegli
G000032	B.N	droga wojewódzka DW 733 - Kolonia Zakrzówek - droga gminna 450119W
G000033	B.N	droga wojewódzka DW 733 - Niedarczów Górny Kolonia

MAPA SIEĆ DRÓG GMINNYCH

LEGENDA

- droga krajowa
- droga wojewódzka
- droga powiatowa
- droga gminna
- droga lokalna

DK oznaczenie drogi krajowej

DW oznaczenie drogi wojewódzkiej

DP oznaczenie drogi powiatowej

G oznaczenie drogi gminnej

MO oznaczenie drogi lokalnej

OPRACOWANIE:
FIRMA MAX-DROGI CENTRUM

MAX-DROGI CENTRUM

KONTAKT: UL. CZOCIOWA 7, 90-001 ŁÓDŹ TEL. 42 252 0924
E-MAIL: MAX.DROGI@MAX-DROGI.PL
WEB: WWW.MAX-DROGI.PL

1 : 15 000
1 cm = 150 m