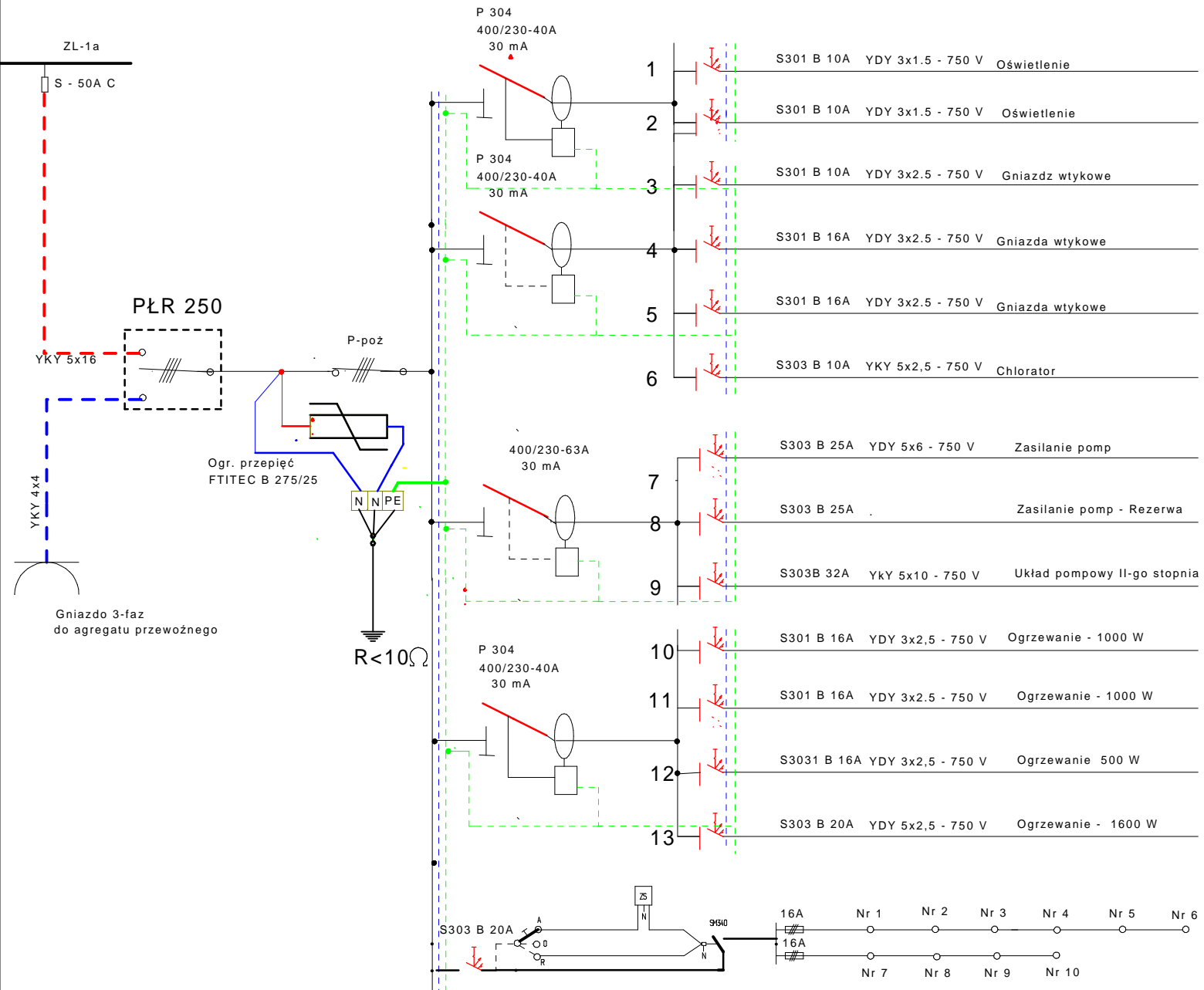


Schemat jednokreskowy



SCHEMAT JEDNOKRESKOWY		Rys. Nr.
OBIEKT;	Stacja uzdatniania wody "WODOCIĄG" Wólka Gonciarska	5
INWESTOR	Gmina Kazanów 26-731 KAZANÓW	
Projektował;	inż. Janusz Łuczka Upr.Nr. GP.II.7342/94/94	Podpis
Sprawdził;	inż. Bogdan Malec Upr Nr. GT-III-8386/3/76	Podpis